

# PLANO ESTRATÉGICO DE RECURSOS HÍDRICOS DAS BACIAS HIDROGRÁFICAS DOS RIOS GUANDU, DA GUARDA E GUANDU MIRIM

## PERH GUANDU

Reunião Plenária Comitê Guandu  
Seropédica – 08/12/2016

*Execução:*



*Acompanhamento:*



*Realização:*



# O que é um Plano Estratégico de Recursos Hídricos?










*Um Plano de Recursos Hídricos é um acordo social de base técnica para a gestão dos recursos hídricos de uma bacia hidrográfica!*

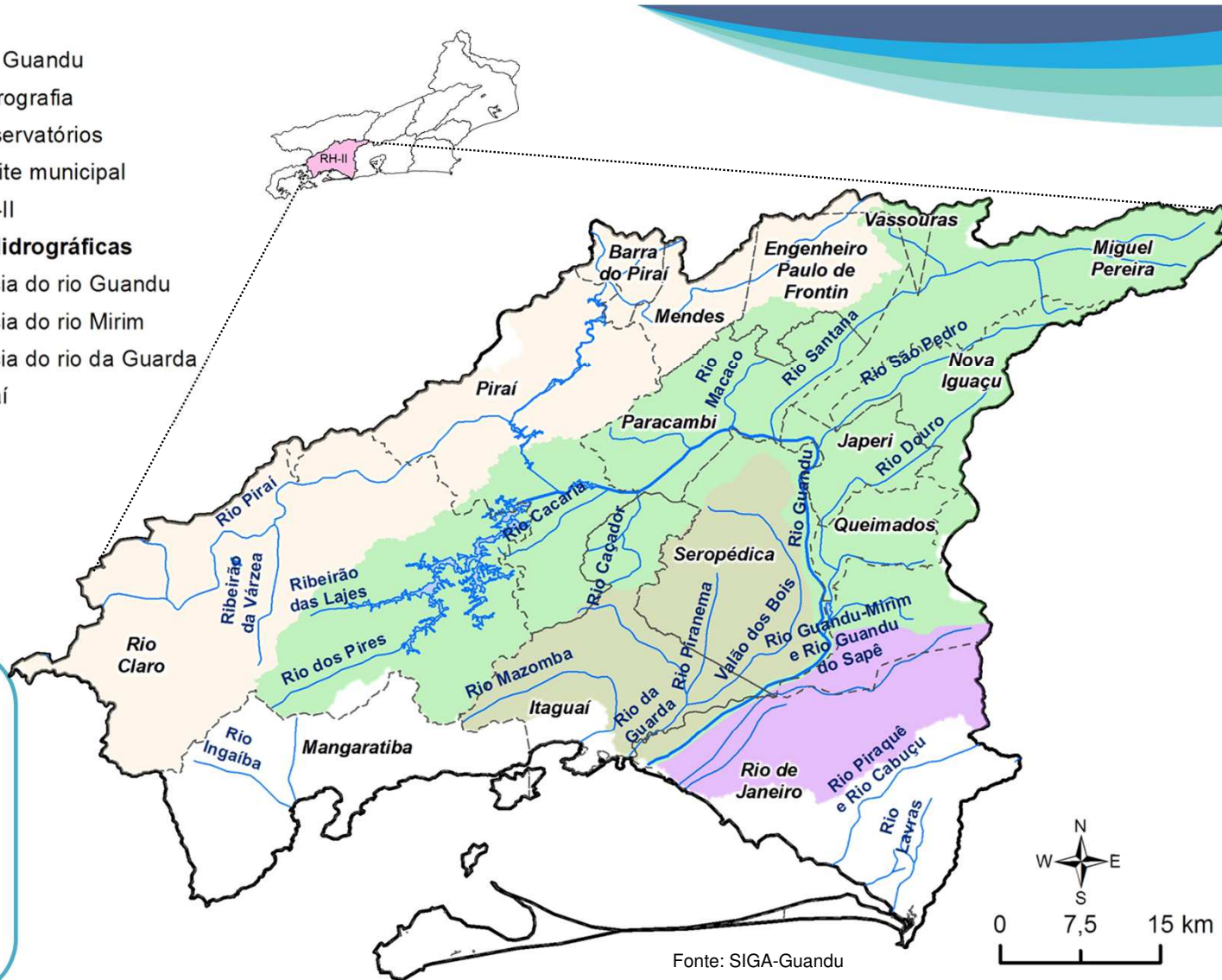
Modificado por Paulo Paim do ENCOB (1999), Ribeirão Preto/SP

Municípios abrangidos pela Região Hidrográfica II - Guandu

- Itaguaí
- Seropédica
- Queimados
- Japeri
- Paracambi
- Nova Iguaçu
- Rio de Janeiro
- Eng. Paulo Frontin
- Miguel Pereira
- Vassouras
- Piraí
- Rio Claro
- Mendes
- Mangaratiba
- Barra do Piraí

- População de aproximadamente 1.600.000 habitantes;
- Área superficial de aproximadamente 3.600 km<sup>2</sup>

 Rio Guandu  
 Hidrografia  
 Reservatórios  
 Limite municipal  
 RH-II  
**Bacias Hidrográficas**  
 Bacia do rio Guandu  
 Bacia do rio Mirim  
 Bacia do rio da Guarda  
 Piraí



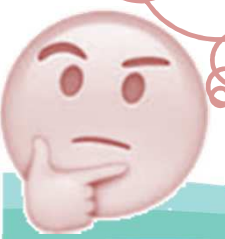
Fonte: SIGA-Guandu

# RH II - Abrangência do PERH Guandu

# Cronograma

Etapas/Meses	1	2	3	4	5	6	7	8	9	10	11	12	13	14	15	16	17	18
	2016			2017												2018		
1. Planejamento	█																	
2. Diagnóstico	█	█	█	█														
3. Prognóstico			█	█	█	█	█											
4. Plano de Ações						█	█	█	█	█	█	█	█	█	█			
5. PERH - Guandu															█	█	█	█

É importante que sejamos muito objetivos no Diagnóstico e Prognóstico!

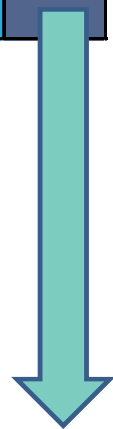
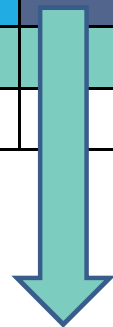
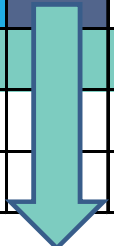


Como estamos?

Possibilidade de futuro?

O que fazer?

Como começar?

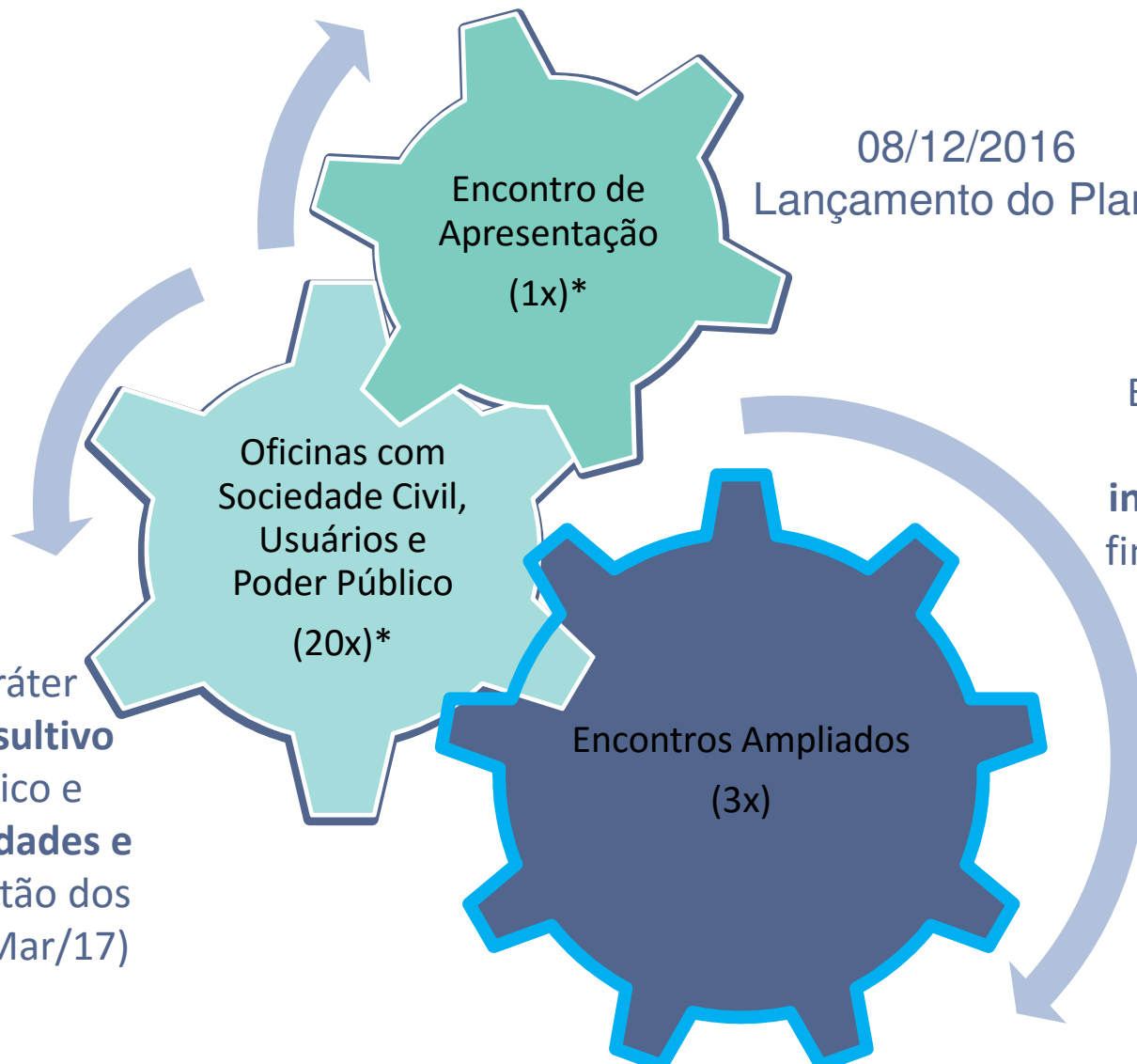


# Participação Social



Eventos CENTRAIS  
para a Mobilização  
e participação Social  
no processo do  
PERH Guandu!

Encontros de caráter  
**informativo e consultivo**  
sobre o diagnóstico e  
sobre as **potencialidades e  
dificuldades** da gestão dos  
recursos hídricos (Mar/17)



# Etapas do PERH Guandu

**Diagnóstico**

*“Como  
estamos?”*

**Prognóstico**

*“Possibilidades  
de futuro!”*

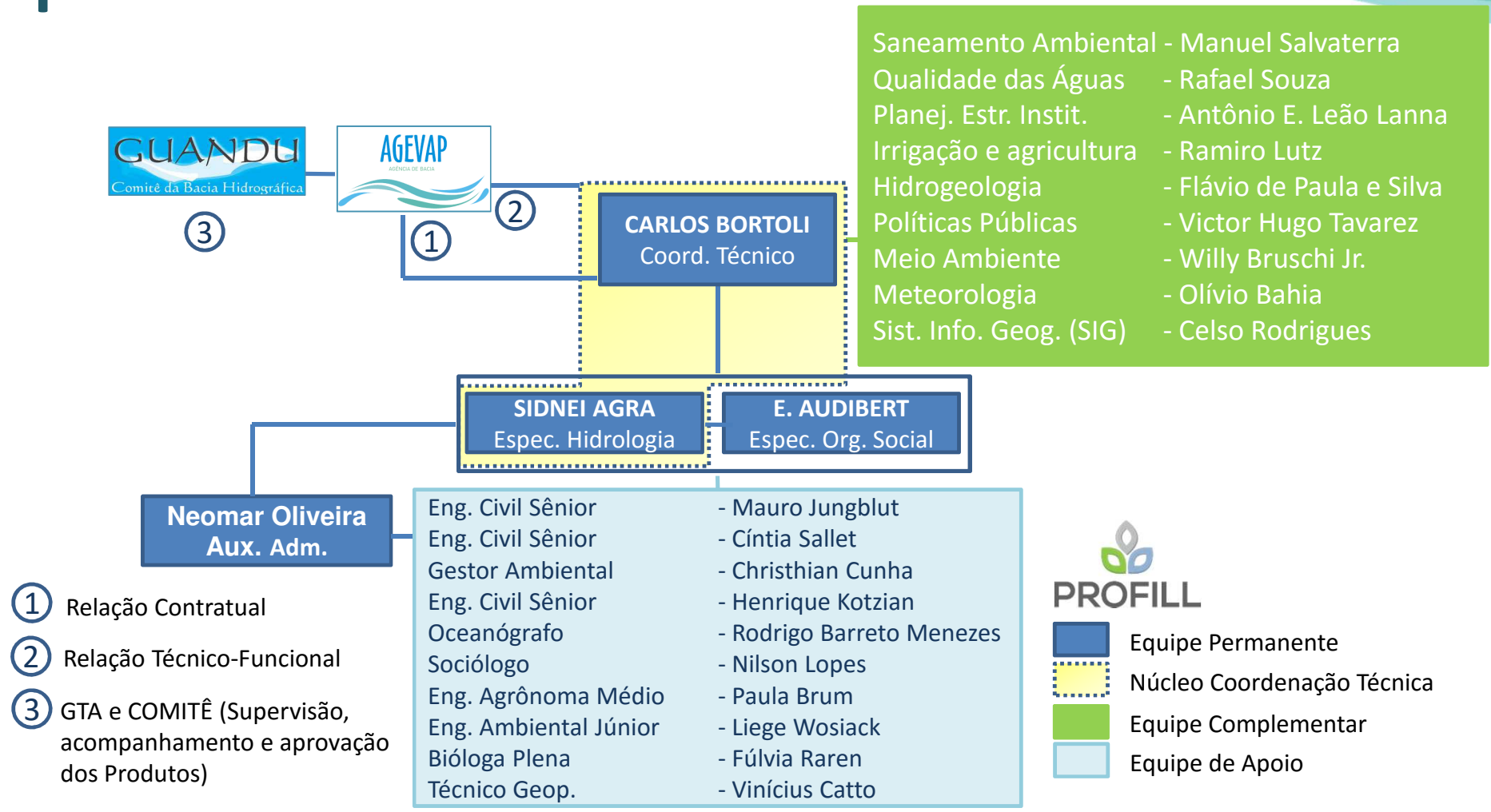
**Plano de  
Ações**

*“O quê  
fazer?”*

**Manual  
Operativo**

*“Como  
começar?”*

# Equipe e Interfaces



- Equipe Permanente
- Núcleo Coordenação Técnica
- Equipe Complementar
- Equipe de Apoio



# Muito Obrigado!

**Profill Engenharia e Ambiente Ltda.**

Avenida Iguassu, 451/601 – Petrópolis  
Porto Alegre/RS

(51) 3211-3944  
planoguandu@profill.com.br  
carlos@profill.com.br  
www.profill.com.br

*Execução:*



*Acompanhamento:*



*Realização:*

